

## Экономическая социология

электронный журнал

[www.ecsoc.msses.ru](http://www.ecsoc.msses.ru)

Том 4. № 1. Январь 2003

### ФОРМАЛЬНЫЕ И НЕФОРМАЛЬНЫЕ ИЗДЕЖКИ ПОСТУПЛЕНИЯ В ВУЗ: СКОЛЬКО МЫ ГОТОВЫ ПЛАТИТЬ?

Рощина Яна Михайловна

ГУ–ВШЭ

Email: [roshchin@aha.ru](mailto:roshchin@aha.ru)

*Приложение*

Таблица 1. Считают ли допустимым использование знакомств, связей при поступлении, % по регионам

	Москва		Пермь		Ростов		Псков		Всего
	центр	обл.	центр	обл.	центр	обл.	центр	обл.	
<b>Ответы родителей</b>									
Нет	27,0	40,6	29,7	35,0	23,0	25,5	39,8	24,6	30,8
Да	57,9	45,3	45,9	43,1	52,5	44,1	41,4	53,4	47,8
Затруднились ответить	15,1	14,2	24,3	21,9	24,6	30,3	18,8	22,0	21,4
<b>Ответы детей</b>									
Нет	23,9	28,0	22,6	29,9	17,4	23,0	25,4	25,4	24,4
Да	57,1	52,9	63,2	57,5	65,8	53,9	57,2	57,7	57,9
Затруднились ответить	19,0	19,1	14,2	12,6	16,8	23,0	17,4	16,9	17,7

Таблица 2. Придется ли использовать знакомства, связи при поступлении, % по регионам

	Москва		Пермь		Ростов		Псков		Всего
	центр	обл.	центр	обл.	центр	обл.	центр	обл.	
<b>Ответы родителей</b>									
Нет	56,1	69,7	45,9	68,8	39,3	47,0	72,9	53,8	56,5
Да	20,4	13,3	18,9	12,5	29,5	21,1	10,9	9,4	17,5
Затруднились ответить	23,6	17,1	35,1	18,8	31,1	31,9	16,3	36,8	26,0
<b>Ответы детей</b>									
Нет	61,1	58,6	43,2	57,7	32,3	43,4	59,1	45,4	49,9
Да	21,0	23,0	29,7	20,8	41,1	28,6	21,2	26,2	26,7
Затруднились ответить	17,9	18,5	27,1	21,4	26,6	28,1	19,7	28,5	23,3

Таблица 3. Считают ли допустимым использование шпаргалки при поступлении, % по регионам

	Москва		Пермь		Ростов		Псков		Всего
	центр	обл.	центр	обл.	центр	обл.	центр	обл.	
<b>Ответы родителей</b>									
Нет	34,0	41,0	52,0	41,9	33,7	37,3	43,3	38,1	39,9
Да	47,3	42,4	26,4	36,9	36,4	33,5	42,5	30,5	37,2
Затруднились ответить	18,7	16,7	21,6	21,3	29,9	29,2	14,2	31,4	22,9
<b>Ответы детей</b>									
Нет	22,9	24,1	34,0	30,4	27,4	22,0	32,6	34,6	27,8
Да	52,4	58,0	41,0	50,6	48,9	49,3	51,4	49,2	50,5
Затруднились ответить	24,7	17,9	25,0	19,0	23,7	28,8	15,9	16,2	21,7

Таблица 4. Придется ли использовать шпаргалку при поступлении (% по регионам)

	Москва		Пермь		Ростов		Псков		Всего
	центр	обл.	центр	обл.	центр	обл.	центр	обл.	
<b>Ответы родителей</b>									
Нет	46,2	43,9	54,1	45,0	47,0	43,8	56,3	34,7	46,3
Да	27,2	26,6	12,2	24,4	15,3	23,8	25,0	22,9	22,3
Затруднились ответить	26,6	29,4	33,8	30,6	37,7	32,4	18,8	42,4	31,5
<b>Ответы детей</b>									
Нет	39,2	35,3	47,7	38,3	40,8	34,3	39,8	35,4	38,7
Да	33,7	48,0	27,1	34,1	30,4	40,3	40,6	37,7	36,9
Затруднились ответить	27,1	16,7	25,2	27,5	28,8	25,4	19,6	26,9	24,5

Таблица 5. Считают ли допустимым использование неофициальной оплаты (взятки) при поступлении, % по регионам

	Москва		Пермь		Ростов		Псков		Всего
	центр	обл.	центр	обл.	центр	обл.	центр	обл.	
<b>Ответы родителей</b>									
Нет	48,0	57,4	50,7	50,6	36,1	38,8	58,3	34,7	46,9
Да	22,3	22,0	20,3	21,9	26,2	27,3	23,6	32,2	24,3
Затруднились ответить	29,7	20,6	29,1	27,5	37,7	33,9	18,1	33,1	28,8
<b>Ответы детей</b>									
Нет	47,2	44,3	48,1	46,4	34,0	42,3	46,3	37,2	43,1
Да	21,7	23,1	27,6	28,9	27,2	25,5	22,1	32,6	25,9
Затруднились ответить	31,1	32,6	24,4	24,7	38,7	32,1	31,6	30,2	31,0

Таблица 6. Придется ли использовать неофициальную оплату (взятку) при поступлении, % по регионам

	Москва		Пермь		Ростов		Псков		Всего
	центр	обл.	центр	обл.	центр	обл.	центр	обл.	
<b>Ответы родителей</b>									
Нет	70,4	73,5	60,5	66,3	56,6	52,0	70,9	40,2	62,0
Да	3,9	7,1	8,8	10,6	15,4	15,1	9,4	16,2	10,7
Затруднились ответить	25,7	19,4	30,6	23,1	28,0	33,0	19,7	43,6	27,3
<b>Ответы детей</b>									
Нет	72,6	61,2	67,1	67,7	50,8	53,1	68,6	49,2	61,0
Да	4,3	6,3	5,8	9,0	11,0	11,7	5,1	12,3	8,2
Затруднились ответить	23,2	32,6	27,1	23,4	38,2	35,2	26,3	38,5	30,8

Таблица 7. Считают ли допустимым использование списывания у других абитуриентов при поступлении, % по регионам

	Москва		Пермь		Ростов		Псков		Всего
	центр	обл.	центр	обл.	центр	обл.	центр	обл.	
<b>Ответы родителей</b>									
Нет	70,3	68,1	65,8	62,9	63,0	61,5	73,8	59,3	65,5
Да	15,2	11,6	12,3	10,7	7,2	7,1	11,9	5,9	10,2
Затруднились ответить	14,5	20,3	21,9	26,4	29,8	31,4	14,3	34,7	24,3
<b>Ответы детей</b>									
Нет	58,3	52,7	59,6	55,4	58,3	58,1	57,2	58,5	57,1
Да	19,6	24,1	13,5	16,3	15,5	16,7	18,1	13,1	17,5
Затруднились ответить	22,1	23,2	26,9	28,3	26,2	25,3	24,6	28,5	25,5

Таблица 8. Придется ли использовать списывание у других абитуриентов при поступлении, % по регионам

	Москва		Пермь		Ростов		Псков		Всего
	центр	обл.	центр	обл.	центр	обл.	центр	обл.	
<b>Ответы родителей</b>									
Нет	72,0	67,3	63,3	62,3	65,0	62,8	78,9	48,7	65,3
Да	2,7	4,7	3,4	7,5	2,8	5,2	6,3	5,1	4,7
Затруднились ответить	25,3	28,0	33,3	30,2	32,2	32,0	14,8	46,2	30,1
<b>Ответы детей</b>									
Нет	71,3	58,0	69,2	60,5	69,6	63,9	58,4	57,4	63,7
Да	9,1	11,4	9,6	11,4	6,8	9,4	12,4	12,4	10,2
Затруднились ответить	18,5	30,6	21,2	28,1	23,6	26,7	29,2	30,2	26,2

Таблица 9. Могут ли рассчитывать на связи (помощь) при поступлении, % по регионам

	Москва		Пермь		Ростов		Псков		Всего
	центр	обл.	центр	обл.	центр	обл.	центр	обл.	
<b>Ответы родителей</b>									
Нет	75,6	85,5	73,6	89,4	62,9	74,4	86	85,6	78,6
На некоторую помощь	21,3	12,7	23,6	9,4	34,4	22,2	10,9	13,6	19
На значительную	3,0	1,8	2,7	1,3	2,7	3,4	3,1	0,8	2,4
<b>Ответы детей</b>									
Нет	61,9	59,6	53,2	61,9	39,9	50	67,9	60,2	56,1
На некоторую помощь	35,1	36,3	41	34,5	48,2	41,3	27,7	33,6	37,8
На значительную	3,0	4,0	5,8	3,6	11,9	8,7	4,4	6,3	6,1

Таблица 10. На какую сумму неофициальной платы за поступление согласились бы (ответы родителей)?

	Москва		Пермь		Ростов		Псков		Всего
	центр	обл.	центр	обл.	центр	обл.	центр	обл.	
Не согласились бы	39,5	43,8	39,6	47,5	38,3	34,2	60,2	39,0	42,2
До 200 долл	10,8	23,0	30,2	35,0	31,7	35,7	25,8	40,7	28,8
200–500 долл	14,6	16,1	22,1	13,8	17,2	20,1	8,6	15,3	16,3
500–1 тыс. долл	21,0	8,3	6,0	3,1	8,9	8,5	3,1	3,4	8,1
1–2 тыс. долл.	7,0	5,5	2,0		1,7		2,3	0,8	2,5
Более 2 тыс. долл.	7,0	3,2		0,6	2,3	1,5		0,8	2,1

Таблица 11. Подготовка к поступлению в вуз (ответы родителей), % по регионам

	Москва		Пермь		Ростов		Псков		Всего
	центр	обл.	центр	обл.	центр	обл.	центр	обл.	
<b>Готовится ли ребенок к поступлению в вуз</b>									
Да	81,4	69,8	73,8	73,1	71,7	68,0	67,4	61,9	71,2
<b>Каковы расходы в месяц на подготовку к поступлению</b>									
До 500 руб.	11,2	39,5	45,9	71,1	42,7	60,1	78,6	66,2	49,5
500–1000 руб.	32,0	36,1	27,5	16,7	35,5	26,8	16,7	26,5	28,1
1–2 тыс. руб.	23,2	15,6	12,8	10,5	16,1	11,6	4,8	7,4	13,5
Более 2 тыс. руб.	33,6	8,8	13,8	1,8	5,6	1,4			8,9

Таблица 12. Возможность оплаты обучения в вузе (ответы родителей), % по регионам

	Москва		Пермь		Ростов		Псков		Всего
	цент р	обл.	центр	обл.	центр	обл.	центр	обл.	
<b>Семья могла бы оплачивать обучение полностью или частично</b>									
Да	47,9	47,3	54,4	56,3	44,6	43,6	43,4	49,6	48,1
<b>Семья согласилась бы на оплату (в т.ч. при непоступлении на бесплатное отделение)</b>									
Да	74,6	70,0	72,2	75,0	69,1	66,3	63,1	53,0	68,5
В том числе									
В любом случае	19,9	23,5	20,9	27,5	16,9	21,3	23,8	13,7	21,1
Только в хорошем вузе	28,6	21,2	27,7	21,9	32,0	17,8	18,0	23,9	23,8
При некоторых условиях	26,1	25,3	23,6	25,6	20,2	27,2	21,3	15,4	23,6

Таблица 13. На какую форму обучения собираются поступать (ответы детей), % по регионам

	Москва		Пермь		Ростов		Псков		Всего
	центр	обл.	центр	обл.	центр	обл.	центр	обл.	
Сразу на платную	9,6	17,3	3,2	8,3	13,0	8,7	9,4	5,4	9,9
На бесплатную, если не поступит – на платную	36,5	33,2	55,1	48,2	30,6	42,0	46,4	38,0	40,6
Только на бесплатную	53,3	49,6	40,4	43,5	56,0	47,8	42,0	55,8	48,7
Другое	0,6		1,3		0,5	1,4	2,1	0,8	0,8

Таблица 14. Какую оплату обучения в вузе за год считают разумной (ответы родителей), % по регионам, от согласных платить

	Москва		Пермь		Ростов		Псков		Всего
	центр	обл.	центр	обл.	центр	обл.	центр	обл.	
До 200 долл.	10,7	<b>27,6</b>	<b>35,2</b>	<b>50,4</b>	<b>40,6</b>	<b>54,7</b>	<b>61,7</b>	<b>56,9</b>	40,2
200–500 долл.	<b>26,4</b>	<b>29,5</b>	<b>40,7</b>	<b>38,8</b>	<b>35,2</b>	29,2	22,2	23,1	31,3
500–1 тыс. долл.	<b>32,2</b>	17,3	8,3	7,4	7,8	6,6	3,7	4,6	11,9
1–2 тыс. долл.	12,4	4,5	2,8	0,8	3,1	0	2,5	1,5	3,6
Более 2 тыс. долл.	9,1	6,4	0	0	0	0	0	0	2,3
Затруднились ответить	9,1	14,7	13	2,5	13,3	9,5	9,9	13,8	10,7

Таблица 15. На какую максимальную оплату обучения в вузе за год согласилась бы семья, % по регионам, от согласных платить

	Москва		Пермь		Ростов		Псков		Всего
	центр	обл.	центр	обл.	центр	обл.	центр	обл.	
<b>Ответы родителей</b>									
До 200 долл.	14,8	27,6	27,8	42	<b>52,5</b>	<b>56,4</b>	<b>52</b>	<b>62,1</b>	40,7
200–500 долл.	<b>28,4</b>	<b>44,9</b>	<b>54,4</b>	<b>49,1</b>	<b>40,6</b>	40,0	40,0	32,8	42,0
500–1 тыс. долл.	<b>30,7</b>	17,3	16,7	8,0	6,9	3,6	5,3	5,2	12,0
1–2 тыс. долл.	14,8	3,1					1,3		2,4
Более 2 тыс. долл.	11,3	7,1	1,1	0,9			1,3		2,9
<b>Ответы детей</b>									
До 200 долл	1,1	9,3	12,4	19,5	5,0	22,9	31,0	24,1	14,6
200-500 долл	6,5	<b>33,9</b>	<b>31,5</b>	<b>50,6</b>	<b>41,0</b>	<b>36,7</b>	<b>32,4</b>	<b>27,6</b>	32,9
500-1 тыс.долл	<b>29,3</b>	19,5	25,8	12,6	18,0	11,9	11,3	10,3	17,8
1-2 тыс. долл.	<b>19,6</b>	5,9	5,6	1,1	6,0	2,8		1,7	5,7
Более 2 тыс. долл.	4,4	6,7	2,2	2,3	2,0			1,7	2,6
Затруднились ответить	39,1	24,6	22,5	13,8	28,0	25,7	25,4	34,5	26,4

Таблица 16. Доля (в % по региону и типу поселения) собиравшихся поступать и поступивших в вузы

		Москва	Пермь	Ростов	Псков	Всего
Област- ной центр	<b>Поступили</b>	<b>85,03</b>	<b>64,5</b>	<b>76,88</b>	<b>69,8</b>	<b>74,27</b>
	Собирались	94,8	88,1	86,1	82,6	88,0
Область	<b>Поступили</b>	<b>81,93</b>	<b>64,67</b>	<b>64,29</b>	<b>51,52</b>	<b>66,91</b>
	Собирались	87,9	82,1	80,0	70,3	80,8
Всего	<b>Поступили</b>	<b>83,21</b>	<b>64,59</b>	<b>70,02</b>	<b>60,19</b>	<b>70,25</b>
	Собирались	90,8	84,9	82,8	76,1	84,1

Таблица 17. Регрессионная модель Probit, зависимая переменная – согласие дать взятку при поступлении (да-нет)

	Модель 1	Модель 2
Успеваемость	-.0407	-.0681(**)
Поступают на бесплатное обучение, но готовы на платное при непоступлении	.3355 (**)	
Только на бесплатное обучение	.1178	
Пол (женский = 1, мужской = 0)	.1177	.2102 (***)
Степень возможной помощи при поступлении	.2269 (***)	.3158 (***)
Согласятся оплачивать обучение в вузе (да = 1)	.8458 (***)	
Логарифм расходов на подготовку к поступлению	.0156	
Мать работает (да = 1)	-.2080 (*)	-.1559
Отец работает (да = 1)	.1965 (**)	.1811 (**)
Мать руководитель (да = 1)	.0432	
Отец руководитель (да = 1)	-.028	
Мать самозанятая (да = 1)	.3524	
Отец самозанятый (да = 1)	.0765	
Дома есть компьютер (да = 1)	-.3522 (***)	-.18 (**)
Логарифм душевого дохода	.1864 (***)	.2685 (***)
Москва – область (база – Москва-центр)	-.1240	-.015
Пермь – центр	-.1737	.0678
Пермь – область	-.3417 (**)	-.1034
Ростов – центр	.06	.1716
Ростов – область	.2882	.3993 (**)
Псков – центр	-.5578 (***)	-.3200 (**)
Псков – область	.2824	.3164 (*)
Есть специализация у школы (да = 1) (база – нет специализации)	-.1352	-.2158 (*)
Есть специализация у класса	-.2058 (*)	-.217 (**)
Статус школы (гимназия, лицей = 1)	.2421 (**)	.2089 (**)
Наличие компьютерных классов в школе	-.0021	.0065
Сумма оплаты за обучение в школе /100	-.0081 (***)	
Количество уроков иностранного языка в неделю	.0125	-.006
Есть ли у школы договор с вузом (да = 1)	.1594 (*)	.2020 (**)
Константа	-1.827 (***)	-1.727 (***)

\* – 10%, \*\* – 5%, \*\*\* – 1% значимость.

Таблица 18. Регрессионная модель, зависимая переменная – возможная сумма взятки при поступлении (логарифм), Tobit – оценка

	Модель 1	Модель 2
Успеваемость	-.0983	-.2094 (*)
Поступают на бесплатное обучение, но готовы на платное при непоступлении	1.028 (**)	
Только на бесплатное обучение	.2769	
Пол (женский = 1, мужской = 0)	.4004	.7820 (***)
Степень возможной помощи при поступлении	.8280 (***)	1.264 (***)
Согласятся оплачивать обучение в вузе (да = 1)	3.248 (***)	
Логарифм расходов на подготовку к поступлению	.0642	
Мать работает (да = 1)	-.7224 (**)	-.621 (*)
Отец работает (да = 1)	.5798 (*)	.6455 (*)
Мать руководитель (да = 1)	.0936	
Отец руководитель (да = 1)	.0333	
Мать самозанятая (да = 1)	.9289	
Отец самозанятый (да = 1)	.1684	
Дома есть компьютер (да = 1)	-1.010 (***)	-.521
Логарифм душевого дохода	.7324 (***)	1.121 (***)
Москва – область (база – Москва–центр)	-.5551	-.2311
Пермь – центр	-1.035 (*)	-.2002
Пермь – область	-1.652 (***)	-.8306
Ростов – центр	-.1264	.2931
Ростов – область	.5363	1.049 (*)
Псков – центр	-2.343 (***)	-1.661 (**)
Псков – область	.4569	.7453
Есть специализация у школы (да = 1) (база – нет специализации)	-.4536	-.795 (*)
Есть специализация у класса	-.6670 (*)	-.7740 (*)
Статус школы (гимназия, лицей = 1)	.6712 (*)	.6222
Наличие компьютерных классов в школе	-.0285	.0043
Сумма оплаты за обучение в школе /100	-.0285 (**)	
Количество уроков иностранного языка в неделю	.0708	.0051
Есть ли у школы договор с вузом (да = 1)	.5555 (*)	.7690 (**)
Константа	-5.649 (***)	-5.919 (***)

\* – 10%, \*\* – 5%, \*\*\* – 1% значимость.

Таблица 19. Регрессионные модели Tobit, зависимые переменные – сумма расходов на подготовку (реальная, логарифм) и сумма расходов на оплату обучения в вузе (максимальная потенциальная, логарифм)

	Расходы на подготовку	Сумма оплаты вуза
Успеваемость	.3349 (***)	-.1388
Поступают на бесплатное обучение, но готовы на платное при непоступлении	.6766	
Только на бесплатное обучение	.7502 (*)	
Пол (жен = 1, муж. = 0)	.4170	.5388 (*)
Количество братьев и сестер	.0342	-.1435
Разнообразие домашней библиотеки	.2575 (***)	.0028
Приходилось ли бывать за рубежом (да = 1)	.1134	.3873
Степень возможной помощи (блата) при поступлении	-.0285	.2903
Согласятся ли оплачивать обучение в вузе(да = 1)	.7038 (**)	
Логарифм расходов на подготовку		.0830 (*)
Количество человек в семье	-.1137	.2726 (*)
У матери есть высшее образование (да = 1)	.088	-.1811
У отца есть высшее образование (да = 1)	.6942 (**)	-.0444
Мать работает (да = 1)	.7739 (**)	-.0705
Отец работает (да = 1)	-.0640	-.246
Мать руководитель (да =1)	-.2020	1.476 (*)
Отец руководитель (да = 1)	-.1836	.4470
Мать самозанятая (да = 1)	1.51 (**)	-.5708
Отец самозанятый (да = 1)	-.8772	1.72 (**)
Дома есть компьютер (да = 1)	.2669	.9270 (***)
Логарифм душевого дохода	.2996	1.6 (***)
Москва – область (база – Москва–центр)	-1.593 (***)	1.506 (***)
Пермь – центр	-1.205 (**)	1.330 (*)
Пермь – область	-1.464 (***)	3.0 (***)
Ростов – центр	-1.223 (**)	1.293 (**)
Ростов – область	-1.122 (**)	1.375 (**)
Псков – центр	-1.185 (**)	2.248 (***)
Псков – область	-2.253 (***)	1.801 (***)
Есть специализация у школы (да = 1) (база – нет специализации)	-1.083 (***)	.2052
Есть специализация у класса	-.0919	-.1284
Статус школы (гимназия, лицей = 1)	.0071	-.7689 (**)
Наличие компьютерных классов в школе	.6909 (***)	.2531
Сумма оплаты за обучение в школе /100	-.0320 (***)	.0184 (*)
Количество уроков иностранного языка в неделю	.1674 (**)	-.135 (*)
Есть ли у школы договор с вузом (да = 1)	-.0838	.5591 (*)
Константа	-2.449	-12.78 (***)

\* – 10%, \*\* – 5%, \*\*\* – 1% значимость.



Диаграмма 1. Какую сумму родители согласились бы неофициально заплатить за поступление, долл.

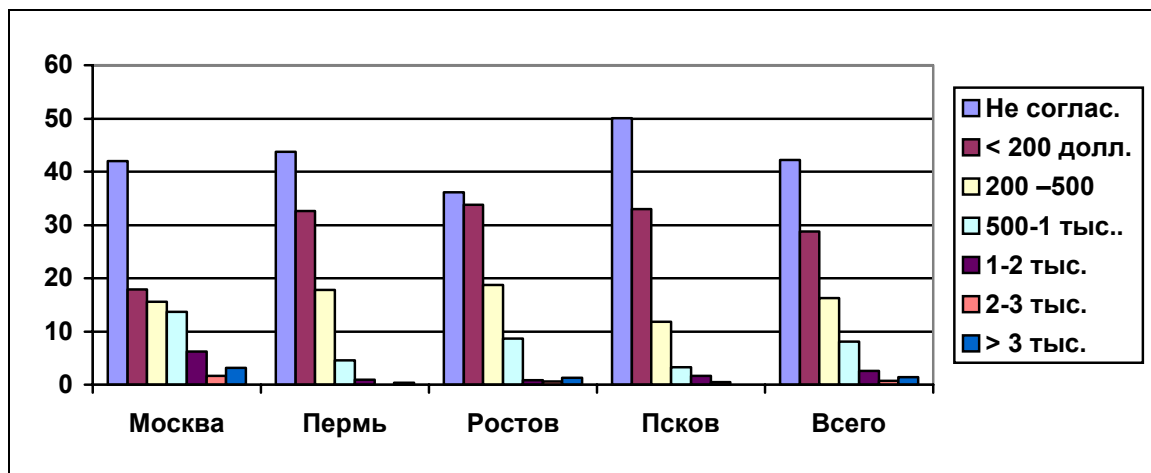


Диаграмма 2. Сколько платят, руб., за подготовку к поступлению в месяц, % занимающихся

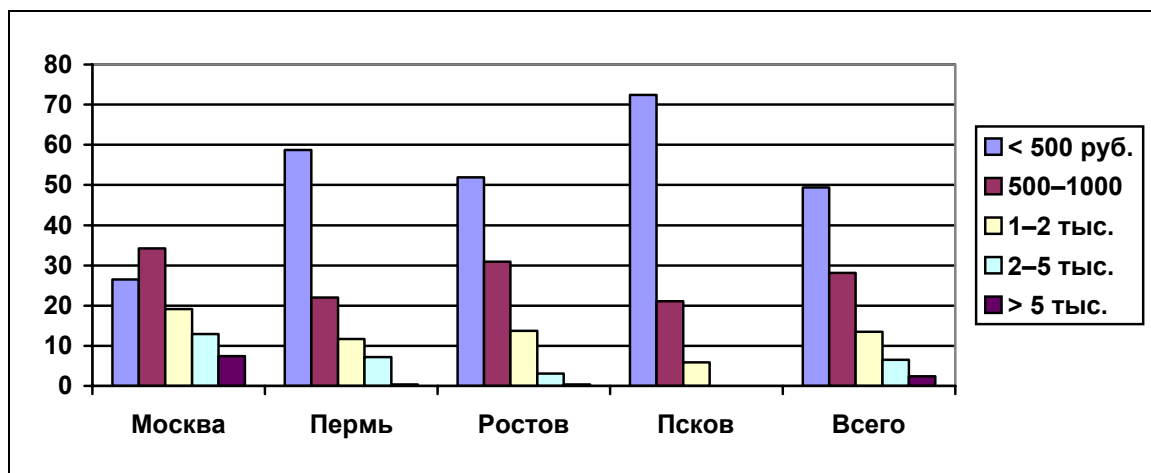


Диаграмма 3. Какую плату за обучение в вузе за год, долл., родители считают разумной, %

